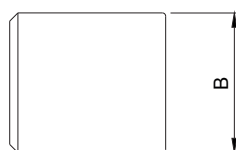
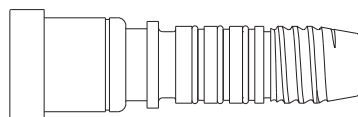
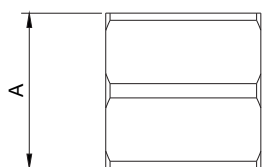
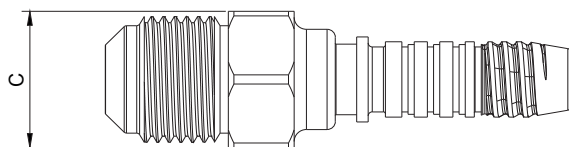


# Racores FastPipe®

# Ficha Técnica



**Kit Conexión F  
(Hembra)**



**Kit Conexión M  
(Macho)**

## Características técnicas:

- Diseño y método de instalación patentado,
- No hay permeabilidad en el lado crimpado,
- Fácil de atornillar al tubo,
- Suministrado con brida de 45° (M o H) listo para usar.

## Materiales:

- Componentes metálicos: latón (distintas aleaciones),
- O-rings: goma (compuestos específico).
- Tarjeta de recordatorio: papel.

## Uso recomendado:

- Atornillar el Kit de Conexión el la tubería solo por medio de la herramienta de atornillado FastPipe® adecuada
- Aplicar el aceite antes de fijar la conexión bridada,
- Seguir cuidadosamente las instrucciones del manual proporcionado,
- Utilizar exclusivamente la correcta matriz de crimpado (ver tabla),
- Respetar el par de apriete (ver tabla),
- Nunca retirar o dañar los O-rings,
- Se pueden utilizar selladores o juntas, pero no son requeridos. El tecnico instalador es el único responsable para la correcta utilización de los elementos añadidos. La aplicación de otros Productos en el Kit de Conexión puede generar fugas de fluido refrigerante que no están cubiertas por la garantía del Producto.

## Dimensiones y medidas (mm):

	1/4"	3/8"	1/2"	5/8"
A	17 mm	19 mm	22 mm	29 mm
B	12.9 mm	17 mm	19.1 mm	23.2 mm
C	12 mm	17 mm	20 mm	25 mm

## Par de apriete:

(válido sólo para el kit de conexión hembra)

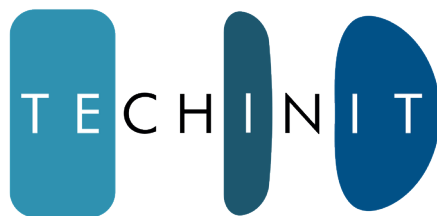
	1/4"	3/8"	1/2"	5/8"
Recomendado	15-17 Nm	28-32 Nm	38-42 Nm	60-68 Nm
Max	20 Nm	35 Nm	45 Nm	80 Nm

## O-rings:

	1/4"	3/8"	1/2"	5/8"
O-ring en inserto	3	3	4	4
O-ring en casquillo	1	1	1	1

## Código dimensional de las matrices:

	1/4"	3/8"	1/2"	5/8"
Código	109-50	145-50	165-50	202-50



Tecnologie Innovative Italia

### Advertencias:

El resultado de la conexión en el lado avellanado es sólo responsabilidad del técnico instalador. No hay garantía en caso de mal uso, instalación incorrecta, crimpado incorrecto o cualquier otra acción que no haya sido explícitamente autorizada en nuestro manual.

### Recomendaciones para el almacenamiento y transporte:

Transportar siempre el material en la bolsa sellada tal como se suministra.

Asegúrese de que, durante el transporte o la manipulación, las piezas no hayan sufrido golpes ni lesiones.

En particular, en el caso del Kit Conexión M, prestar especial atención a la brida expuesta de 45°. Un daño a la brida de 45° expuesta puede provocar fugas de refrigerante que no están cubiertas por la garantía del Producto.

### Características físicas:

Todos los kits de conexión se suministran en bolsas transparentes sellados del formato de 10 cm x 7 cm x 2-3 cm.

Peso	1/4"	3/8"	1/2"	5/8"
Kit Conexión F	38 g	47 g	60 g	116 g
Kit Conexión M	27 g	51 g	80 g	122 g

### Disclaimer:

Para necesidades de mejora de los productos o de disponibilidad de materiales, Techinit se reserva el derecho de modificar las características de los Productos, incluso sin previo aviso, sin perjuicio de las prestaciones necesarias para el uso previsto.

Fecha de emisión 12 de enero de 2023 - Rev. 2

**Techinit S.r.l. a socio unico**

35020 Albignasego (Padova) ITALY – Via L. Da Zara, 16/18 Tel +39 049 8380131 – Fax +39 049 8380131  
shop.techinit.it – info@techinit.net – P.IVA 05002960285

Página 2 di 2